



Kompressions Vejecelle DMC (DMC-Ex) 125

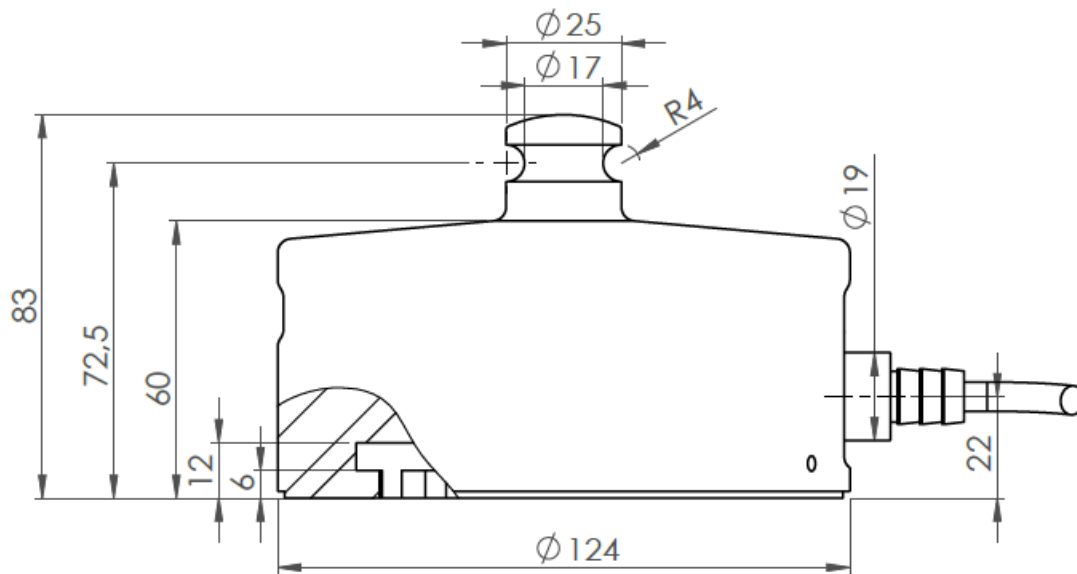
Vejeceller med integreret løftesikring (patenteret) udviklet til store kapaciteter til eksempelvis procesvejning i områder med seismisk aktivitet og udendørs siloer. De robuste digitale vejeceller er produceret i rustfrit stål og hermetisk lukket (IP68) for hygiejniske installationer samt installationer i hårde miljøer og generel procesvejning. Vejecellerne er desuden udført i hygiejnisk (aseptisk) design iht. EHEDG retningslinjer. Vejecelle type DMC-Ex kan benyttes i ATEX (Ex) og IECEx applikationer (zone 1, 2, 21 og 22)

Type:	DMC 125 (Non-ATEX) DMC-Ex 125 (ATEX)
Kapacitet (Emax):	6000, 8000, 10000, 12000, 150000, 20000kg
Nøjagtighed:	Industrial 0.10%, Precision 0.05%, High Precision 0.025%
Overlast Tolerance:	Op til 300% af vejecellens kapacitet

- Vejecelle med integreret løfte sikring (patenteret)
- EHEDG-kompatibelt hygiejnisk (aseptisk) design for at lette rengøring samt minimere risikoen for bakterievækst
- Udviklet og produceret i Danmark
- Lav indbygningshøjde og hygiejnisk design
- Høj overlast tolerance (op til 300%)
- Robust kapacitiv teknologi
- Hermetisk kapslet (IP68)
- Fremstillet i elektrolyseret rustfrit stål (17-4 PH)
- ATEX og IECEx certificeret (Zone 1, 2, 21, 22)
- Lasersvejst med Duplex 1.4462 rustfrit stål
- Enkel mekanisk og elektrisk installation
- Høj nøjagtighed, høj opløsning
- Kapacitet (Emax): 6000, 8000, 10000, 120000, 15000, 20000kg
- Nøjagtighed: Industrial 0.10%, Precision 0.05%, High Precision 0.025%
- Kabellængde op til 100meter
- Kalibrering uafhængig af kabellængde
- Kabel på vejecelle kan udskiftes på stedet
- Høj tolerance ift. svejsestrømme og ESD
- Vejecellen er ATEX og IECEx godkendt til installation i ATEX Zone 1, 2, 21 og 22, men kan også benyttes til non-ATEX applikationer
- Kan leveres med kabel godkendt for offshore brug

- [DMC \(DMC-Ex\) 125 Datablad](#)
- [Digital Kompressions Vejecelle Type DMC/DMC-Ex 125 Dimension PDF](#)
- [Digital Kompressions Vejecelle Type DMC/DMC-Ex 125 Dimension STEP](#) (Højreklik > Gem link som)
- [ATEX Certificate SEV23 ATEX 0689 X \(ENGLISH\) PDF](#)
- [IECEx SEV23.0028 X \(ENGLISH\) PDF](#)
- [DMC/DMC-Ex 125 med Ø200 bundplade PDF](#)
- [DMC/DMC-Ex 125 med Ø200 bundplade STEP](#) (Højreklik > Gem link som)
- [DMC/DMC-Ex 125 top plade PDF](#)
- [DMC/DMC-Ex 125 top plade STEP](#) (Højreklik > Gem link som)

- [Guideline Correct Mounting of BNC Connector \(UK\) PDF](#)
- [VIDEO - Correct Mounting of BNC Connector \(UK\)](#)



Parameter	Unit	0.10%	0.05%	0.025%*
Rated capacity (E_{max})	kg	6000, 8000, 10000, 12000, 15000, 20000		
Safe overload limit	% of E_{max}		up to 300	
Safe sideload limit	% of E_{max}		up to 300	
Combined Accuracy	% of E_{max}	0.100	0.050	0.025
Repeatability	% of E_{max}	0.030	0.025	0.020
Hysteresis	% of E_{max}	0.055	0.040	0.020
Creep 30 min.	% of E_{max}	0.060	0.050	0.050
Temperature effect on zero	% /10°C	0.060	0.055	0.055
Temperature effect on sensitivity	% /10°C	0.060	0.055	0.055
Compensated temperature range	°C		-10 to 50	
Operating temperature range	°C		-50 to 70	
Deflection at E_{max}	mm		max 0.10	
Measuring rate	Hz		500	
Supply	Vdc		24Vdc \pm 5%	
Internal resolution	Bit		24	
Material		Stainless Steel 17-4 PH and AISI 316		
Protection		IP68		
Cable		6 meter standard coaxial RG-58 (\varnothing 6mm) with BNC connector		
Maximum load cell cable length	m		100	
Weight	kg		8.5 **	
Output options		EtherNet/IP, PROFINET, EtherCAT, Modbus TCP/IP, Profibus DP, DeviceNet, RS485, 4-20mA, 0-10Vdc		

* 6, 8, 10 ton capacity

** including special base plate with lock

- Udendørs siloer
- Tank- og beholdervejning
- Procesvejning
- High shear mixers
- Big-bag udstyr
- Fyldning og dosering
- Installationer i områder med seismisk aktivitet

- Offshore applikationer
- Niveaumåling
- Platformvægte
- Hopper vægte
- Heavy duty applikationer

- ATEX og IECEx (Zone 1, 2, 21, 22) version type DMC-Ex
- ATEX II 2G Ex ia IIC T6 Gb / ATEX II 2D Ex ia IIIC T85°C Db
- Kan leveres med rustfri bundplade
- Monteringstop
- Kundetilpasset monteringstop
- Tank ben (forskellige dimensioner)
- Vejecelle kabellængde 10, 20, 50 eller 100meter
- Kan leveres med kabel godkendt for offshore brug
- Special PE kabel for installation af vejecellen i frost ved temperaturer ned til -50 grader Celsius
- Special Teflon kabel for installation af vejecellen i varme op til 100 grader Celsius