

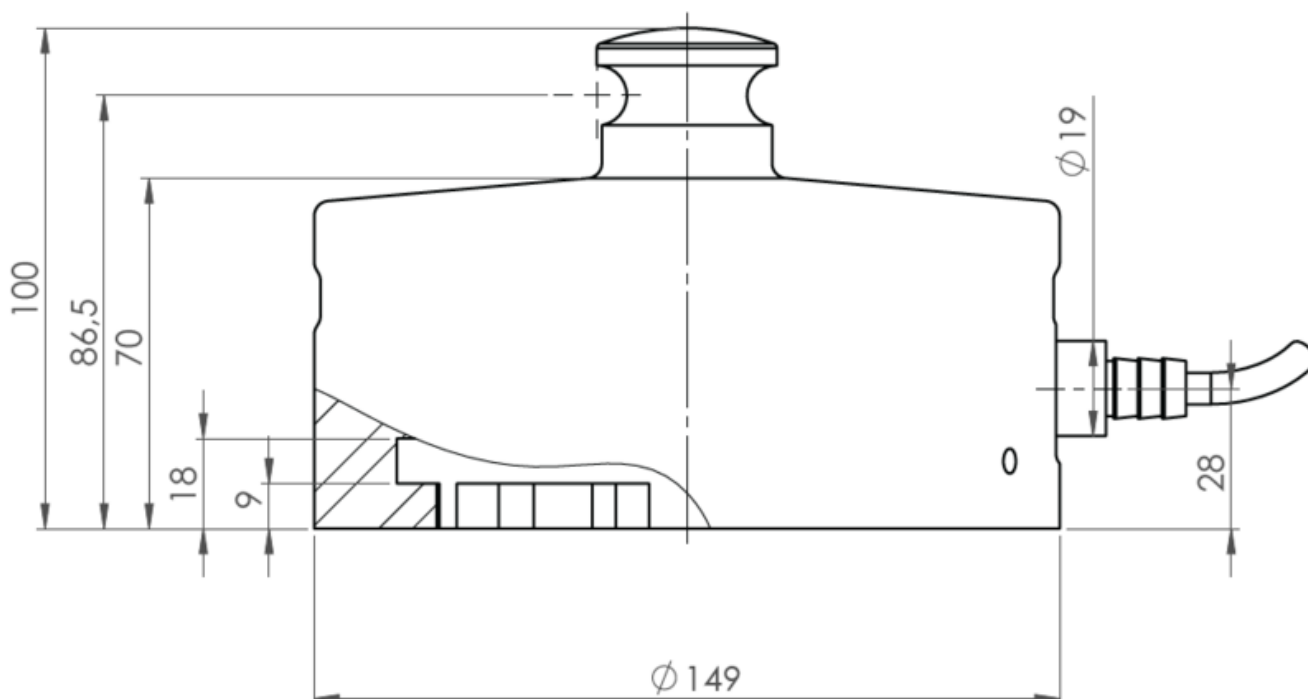
Kompressions Vejecelle DMC (DMC-Ex) 150

Vejeceller med integreret løftesikring (patenteret) udviklet til store kapaciteter til eksempelvis procesvejning i områder med seismisk aktivitet og udendørs siloer. De robuste digitale vejeceller er produceret i rustfrit stål og hermetisk lukket (IP68) for hygiejniske installationer samt installationer i hårde miljøer og generel procesvejning. Vejecellerne er desuden udført i hygiejnisk (aseptisk) design iht. EHEDG retningslinjer. Vejecelle type DMC-Ex kan benyttes i ATEX (Ex) og IECEx applikationer (zone 1, 2, 21 og 22).

Type:	DMC 150 (Non-ATEX) DMC-Ex 150 (ATEX)
Kapacitet (Emax):	30000, 40000, 50000kg
Nøjagtighed:	Industrial 0.10%
Overlast Tolerance:	Op til 300% af vejecellens kapacitet

- Vejecelle med integreret løfte sikring (patenteret)
 - EHEDG-kompatibelt hygiejnisk (aseptisk) design for at lette rengøring samt minimere risikoen for bakterievækst
 - Udviklet og produceret i Danmark
 - Lav indbygningshøjde og hygiejnisk design
 - Høj overlast tolerance (op til 300%)
 - Robust kapacitiv teknologi
 - Hermetisk kapslet (IP68)
 - Fremstillet i elektrolyseret rustfrit stål (17-4 PH)
 - ATEX og IECEx certificeret (Zone 1, 2, 21, 22)
 - Lasersvejst med Duplex 1.4462 rustfrit stål
 - Enkel mekanisk og elektrisk installation
-
- Høj nøjagtighed, høj opløsning
 - Kapacitet (Emax): 30000, 40000, 50000kg
 - Nøjagtighed: Industrial 0.10%
 - Kabellængde op til 100meter
 - Kalibrering uafhængig af kabellængde
 - Kabel på vejecelle kan udskiftes på stedet
 - Høj tolerance ift. svejsestrømme og ESD
 - Vejecellen er ATEX og IECEx godkendt til installation i ATEX Zone 1, 2, 21 og 22, men kan også benyttes til non-ATEX applikationer
 - Kan leveres med kabel godkendt for offshore brug

- [DMC \(DMC-Ex\) 150 Datablad](#)
- [Digital Kompressions Vejecelle Type DMC/DMC-Ex 150 Dimension PDF](#)
- [Digital Kompressions Vejecelle Type DMC/DMC-Ex 150 Dimension STEP \(Højreklik > Gem link som\)](#)
- [ATEX Certificate SEV18 ATEX 0144 X \(ENGLISH\) PDF](#)
- [Dimensioner Digital Kompressions Vejecelle Type DMC/DMC-Ex 150 med Ø250 bundplade PDF](#)
- [Dimensioner Digital Kompressions Vejecelle Type DMC/DMC-Ex 150 med Ø250 bundplade STEP \(Højreklik > Gem link som\)](#)
- [DMC/DMC-Ex 150 Ø250 top plade PDF](#)
- [DMC/DMC-Ex 150 Ø250 top plade STEP \(Højreklik > Gem link som\)](#)
- [DMC/DMC-Ex 150 Hygiejnisk top plade PDF](#)
- [DMC/DMC-Ex 150 Hygiejnisk top plade STEP \(Højreklik > Gem link som\)](#)
- [Guideline Correct Mounting of BNC Connector \(UK\) PDF](#)
- [VIDEO - Correct Mounting of BNC Connector \(UK\)](#)



Parameter	Unit	0.10%
Rated capacity (E_{max})	kg	30000, 40000, 50000
Safe overload limit	% of E_{max}	up to 300
Safe sideload limit	% of E_{max}	up to 300
Combined Accuracy	% of E_{max}	0.100
Repeatability	% of E_{max}	0.030
Hysteresis	% of E_{max}	0.055
Creep 30 min.	% of E_{max}	0.060
Temperature effect on zero	% /10°C	0.060
Temperature effect on sensitivity	% /10°C	0.060
Compensated temperature range	°C	-10 to 50
Operating temperature range	°C	-50 to 70
Deflection at E_{max}	mm	max 0.10
Measuring rate	Hz	500
Supply	Vdc	24Vdc \pm 5%
Internal resolution	Bit	24
Material		Stainless Steel 17-4 PH and AISI 316

Protection		IP68
Cable		6meter standard coaxial RG-58 (Ø6mm) with BNC connector
Maximum load cell cable length	m	100
Weight	kg	15.5 *
Output options		EtherNet/IP, PROFINET, EtherCAT, Modbus TCP/IP, Profibus DP, DeviceNet, RS485, 4-20mA, 0-10Vdc

*** including special base plate with lock**

- Udendørs siloer
 - Tank- og beholdervejning
 - Procesvejning
 - High shear mixers
 - Big-bag udstyr
 - Fyldning og dosering
 - Installationer i områder med seismisk aktivitet
 - Offshore applikationer
 - Niveaumåling
 - Platformvægte
 - Heavy duty applikationer
-
- ATEX og IECEx (Zone 1, 2, 21, 22) version type DLC-Ex
 - ATEX II 2G Ex ia IIC T6 Gb / ATEX II 2D Ex ia IIIC T85°C Db
 - Kan leveres med rustfri bundplade
 - Monteringstop
 - Kundetilpasset monteringstop
 - Tank ben (forskellige dimensioner)
 - Vejecelle kabellængde 10, 20, 50 eller 100meter
 - Kan leveres med kabel godkendt for offshore brug
 - Special PE kabel for installation af vejecellen i frost ved temperaturer ned til -50 grader Celsius
 - Special Teflon kabel for installation af vejecellen i varme op til 100 grader Celsius